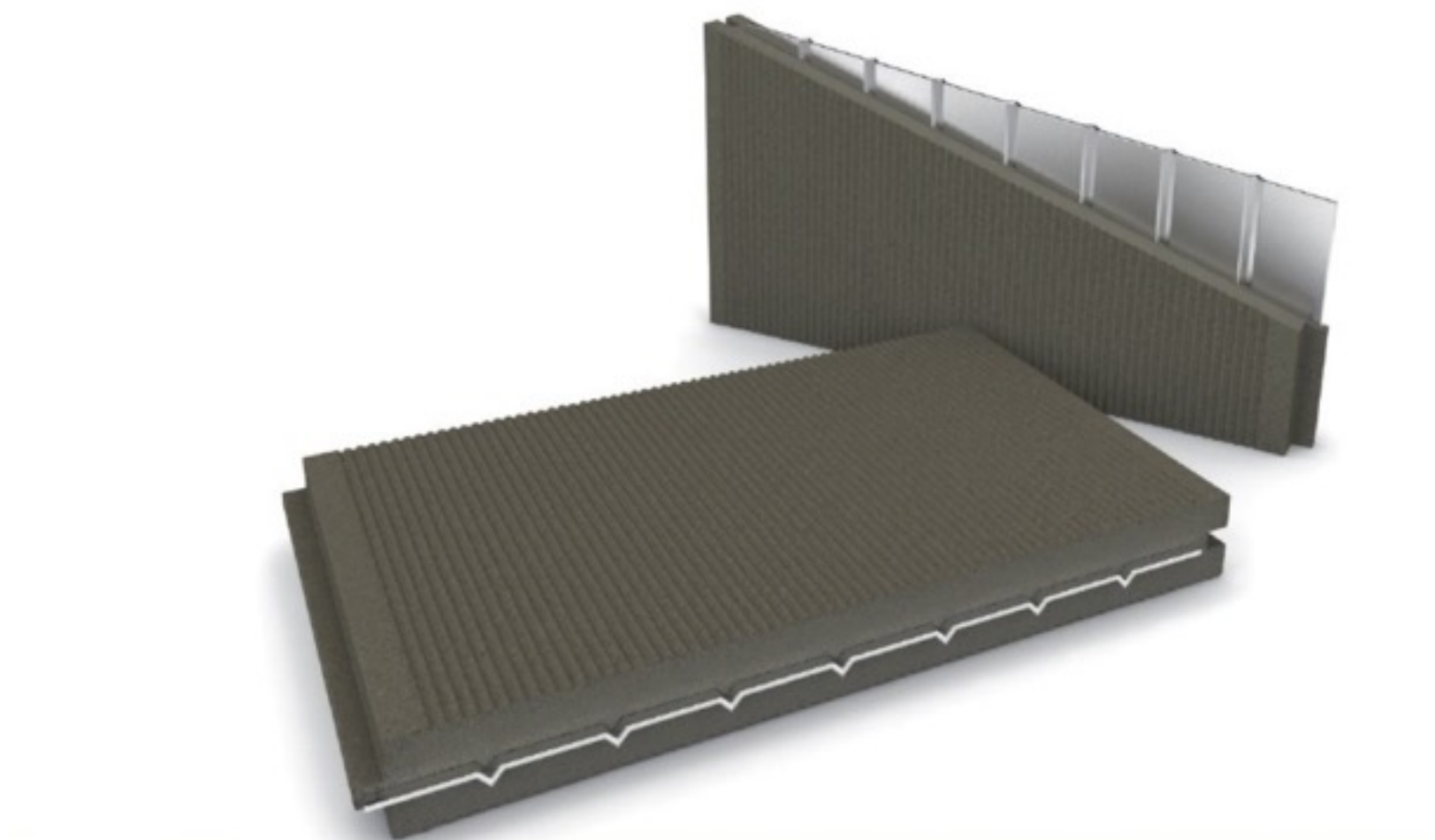


TAVOLA ARMATA



Questo prodotto rappresenta una novità assoluta, realizzato con sistema di co-estrusione di materie plastiche si presta a molteplici utilizzi, quali : pannelli fonoassorbenti, tavole o doghe per pavimentazioni auto-portanti, barriere per argini e canali, creazione di moduli abitativi, arredi urbani, passerelle, pontili e tantissimi altri impieghi. E' realizzato con plastiche riciclate e wpc.

L'anima interna in acciaio di spessori variabili permette di calibrare i carichi di rottura secondo gli utilizzi di applicazione. Il manufatto è semplice da installare in quanto dotato di incastrini maschio e femmina che permettono di dimezzare i tempi di assemblaggio.

Mentre la larghezza della tavola può variare dai 14 ai 40 cm, la lunghezza e il colore vengono realizzati secondo richiesta.

IL PRODOTTO è coperto da brevetto n.0000277795